



Messfühler

## **MF5051**

Halbleitersensor in Verbindung mit den Geräten 5600 und SG440 zur Überwachung der Umgebungsluft auf Gaskonzentration



**Gebrauchsanleitung**

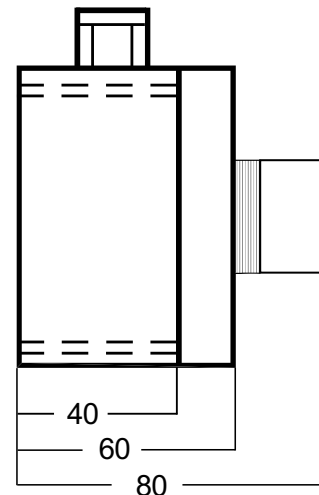
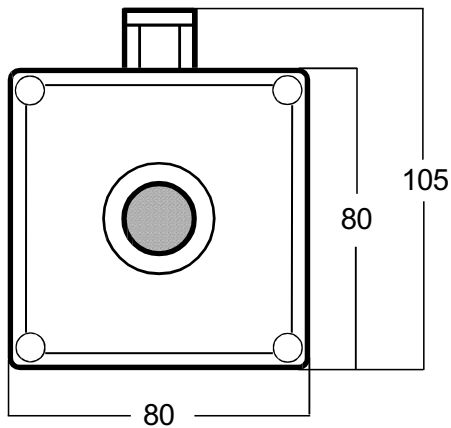
## Montageorte der Messfühler:

Die Messfühler sind je nach zu überwachender Gasart (Dichte des Gases) im Bodenbereich (höheren Dichte als Luft), z.B. Propan, Benzine, Alkohole, Lösungsmittel, Freone, etc. im Deckenbereich (geringeren Dichte als Luft), z.B. Erdgas, Wasserstoff, Ammoniak, etc. oder in ca. 1,4 bis 1,8 Meter über dem Boden (gleiche Dichte als Luft) zu montieren.

Die räumliche Anordnung ist unter Berücksichtigung der baulichen Gegebenheiten, der Lüftungsöffnungen und der Luftströmung etc. zu treffen. (Platzierungsbeispiele siehe Blatt A2).

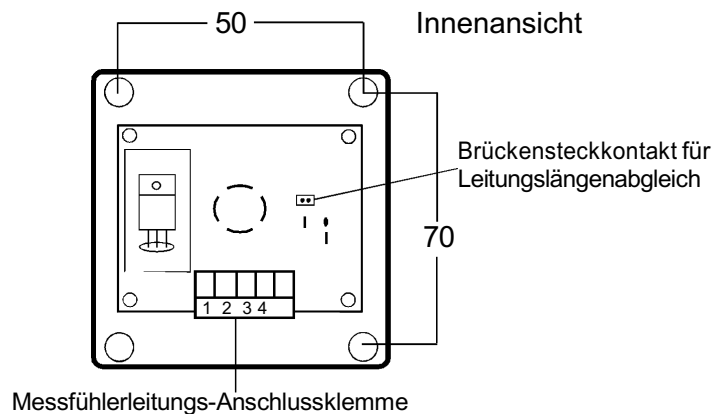
Auf die Zugänglichkeit des Messfühlers für Wartungen ist zu achten.

Äußere Einflüsse wie Wasser, Öl, silikonhaltige Dämpfe usw. sind zu vermeiden, da diese den Messfühler (Sensor) zerstören können.



## Befestigung des Messfühlers:

- 1.) Die 4 Schrauben lösen und Gehäusedeckel abziehen.
- 2.) Gehäuse Unterteil mit mindestens 2 Schrauben diagonal befestigen.
- 3.) Messfühlerleitung durch Kabelverschraubung einführen und am 4 poligen Klemmblock anklammern Kabelverschraubung zudrehen
- 4.) Gehäusedeckel wieder mit Unterteil verschrauben.



## Technische Daten:

Gehäuse	:	2teiliges ABS-Kunststoffgehäuse, grau
Gasart	:	explosive Gase / Dämpfe, Freone, Ammoniak
Messprinzip	:	Halbleiter
Messbereich	:	unterhalb der Explosionsgrenze (UEG)
Temperaturbereich	:	- 10 bis + 40° C
zul. Feuchte	:	15 - 90 % rel. Feuchte
Versorgungsspannung	:	vom Gaswarngerät

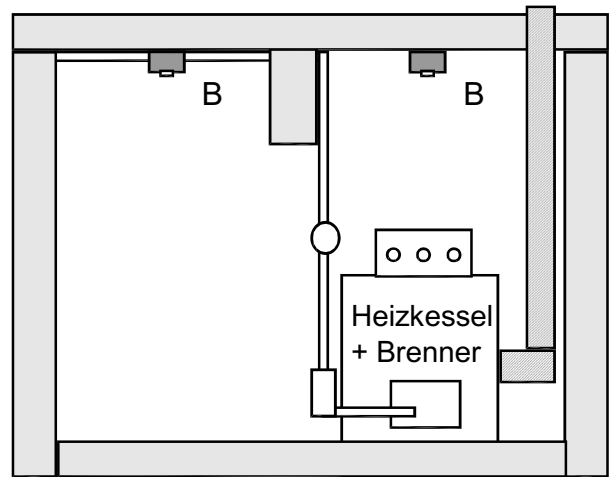
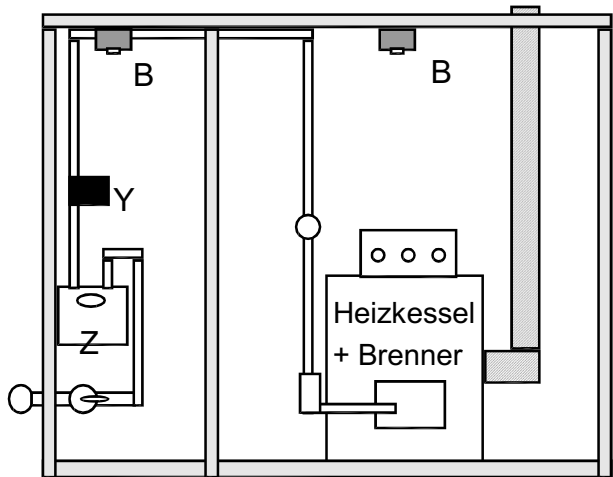
### Platzierungshinweise für Messfühler

bei Gasen die eine **geringere Dichte** wie Luft haben, d.h. die sich im **Deckenbereich** sammeln.

Raumschnitt  
Gasübergabe

Raumschnitt  
Heizraum

Raumschnitt  
Heizraum mit Unterzug



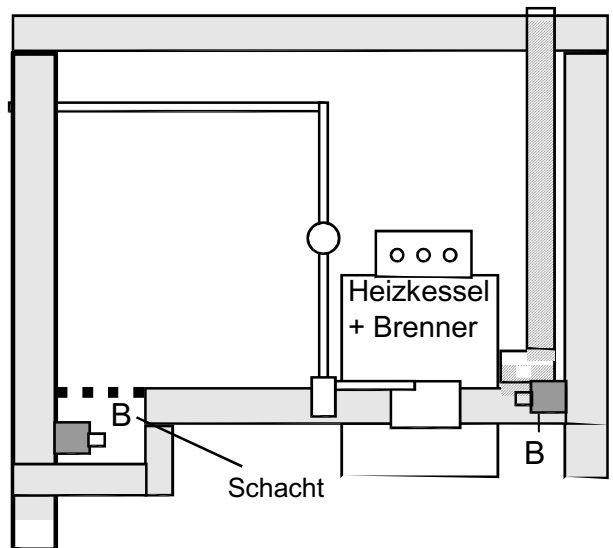
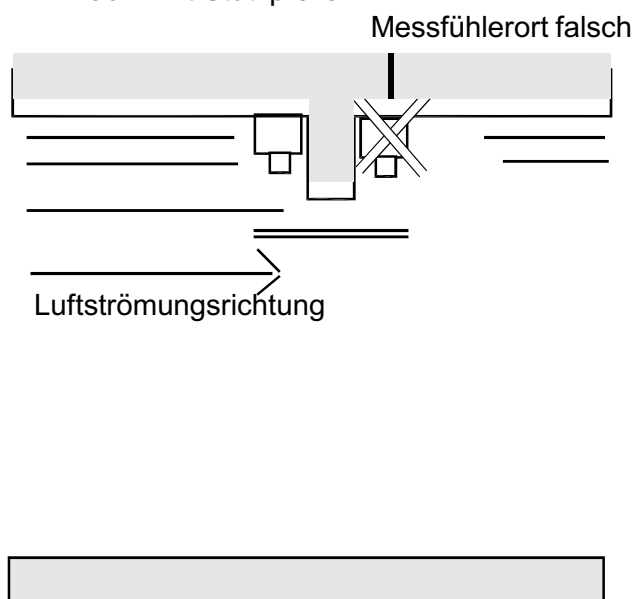
B= Messfühler Y=Ventil Z= Gaszähler

### Platzierungshinweise für Messfühler

bei Gasen die eine **höhere Dichte** wie Luft haben, d.h. die sich im **Bodenbereich** sammeln.

Raumschnitt  
Raum mit Stützfeiler

Raumschnitt  
Raum mit tieferliegendem Schacht



B = Messfühler